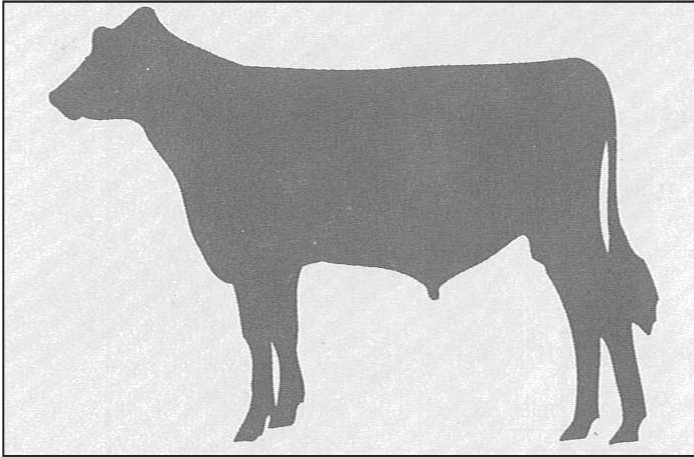


GRAUVIEHSTIERE - GEPRÜFT: AUSGABE AB NOVEMBER 2014

GRAUVIEH

ANTON (Armin x Egon x Nero)

IT11BZ 0122104 *01.02.89



Punkte: 84 Zuwachsleistung: — g/Tag

ZW 2014/II Sicherheit: 99% MQI/Rang: +266/90

Töchter	Betriebe	Milch Kg	Fett %	Kg	Eiweiß %	Kg
332	266	+78	+0,18	+11	+0,11	+8

Kappa-Kasein: AA

Melkbarkeit: 21 Töchter 1,60 kg/min.

Züchter: Obertegger Antonia, Unterkofl, Deutschnofen
Besitzer: Mittermair J., Weissbaumer, Deutschnofen

■ IT11BZ 0122104 ANTON : 278 Töchter - Gesamtpunkte -0,3

STATUR	klein	-2,7						groß
STÄRKE	schwach	-2,1						kräftig
KÖRPERTIEFE	gering		-1,0					tief
*BEMUSKELUNG VORDERHAND	schwach				0,1			stark
*BEMUSKELUNG HINTERHAND	schwach					0,4		stark
FEINHEIT	grobknochig			-0,2				fein
BECKENWINKEL	flach						1,0	geneigt
BECKENLÄNGE	kurz	-1,8						lang
BECKENBREITE	eng		-1,0					breit
HINTERBEINE SEITENANSICHT	gerade		-1,0					gesäbelt
FUSSWINKEL	flach							hoch
FESSEL	durchtrittig						2,1	fest
BAUCHEUTER STÄRKE ANSATZ	schwach					0,9		kräftig
*BAUCHEUTER LÄNGE ANSATZ	kurz				0,1			lang
SCHENKELEUTER HÖHE ANSATZ	tief				0,1			hoch
SCHENKELEUTER BREITE ANSATZ	eng		-0,2					breit
EUTERAUFHÄNGUNG	locker		-0,4					straff
EUTERTIEFE	unter Sprungg.		-0,6					über Sprungg.
VORDERSTRICHE POSITION	außen		-0,3					innen
HINTERSTRICHE POSITION	hinten		-0,6					vorne

ARMIN

IT11BZA0000826 P.83

ZW 2014/II	Sich. 98%	MQI/Rang: -89/72				
Töcht.	Betr.	Milch Kg	Fett%	Kg	Eiw.%	Kg
225	183	-75	-0,03	-2	-0,05	-3

ADAM

IT11BZ 0045132 P.89

ZW 2014/II	Sich. 97%	MQI/Rang: -622/9				
Töcht.	Betr.	Milch Kg	Fett%	Kg	Eiw.%	Kg
129	104	-836	+0,20	-22	+0,17	-21

SONNE

IT11BZ 0022618 P.88

ZW 2014/II	MQI/Rang: -314/42					
HL.	Tage	Milch Kg	Fett%	Kg	Eiw.%	Kg
		-214	-0,19	-12	-0,12	-10
6.	305	6566	4,20	278	3,30	215

FEE

IT11BZ 0103649 P.87

ZW 2014/II	MQI/Rang: +20/68					
Alter	Tage	Milch Kg	Fett%	Kg	Eiw.%	Kg
		+53	-0,09	-3	+0,03	+3
2.08	255	3061	3,60	111	3,30	102
3.07	305	4499	3,70	165	3,60	161
4.07	305	6065	4,00	244	3,40	206
5.09	305	6583	3,60	240	3,20	213
6.11	279	5713	4,20	238	3,30	188
8.00	302	6348	3,40	219	3,30	211
9.01	272	5393	3,50	187	3,30	176
8/7	289	5380	3,71	216	3,34	180

EGON

IT11BZA0006863 P.81

ZW 2014/II	Sich. 84%	MQI/Rang: -119/71				
Töcht.	Betr.	Milch Kg	Fett%	Kg	Eiw.%	Kg
15	8	-23	-0,17	-8	-0,06	-2

FINI

IT11BZA0002935 P.84

ZW 2014/II	MQI/Rang: -31/64					
HL.	Tage	Milch Kg	Fett%	Kg	Eiw.%	Kg
		+4	+0,06	-3	+0,05	+0
7.	305	5511	4,10	224	3,40	185

STMB92: WH 130 P.87 M/M/O/+
MBK: 4. Lakt 3,39 kg/min